



Planchuelas laminadas

Usos y aplicaciones:

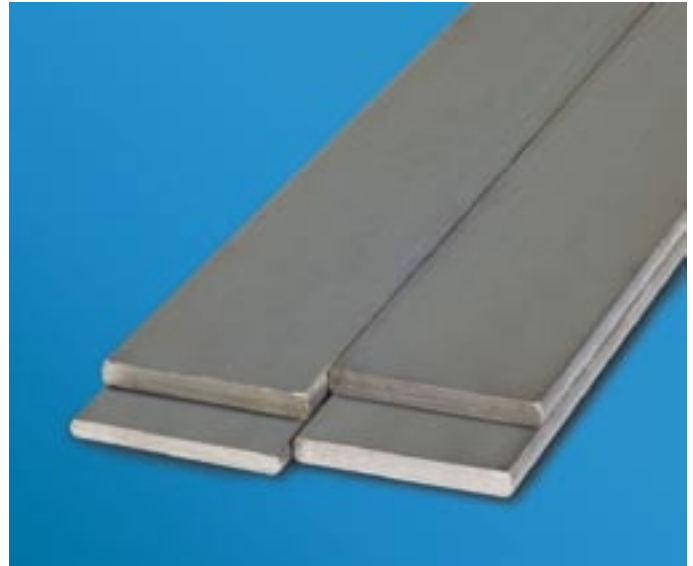
Los usos que tiene este producto son muy variados:

Construcción: platabandas, refuerzos, rejas, cercos, herrería en general.

Agro: elementos estructurales para maquinaria e implementos agrícolas.

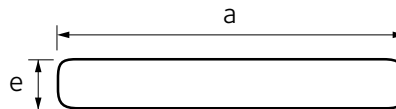
Industria: para fabricación de maquinarias y herramientas, e industria metalúrgica en general.

Industria Automotriz: para la fabricación de acoplados, semiremolques y autopiezas.



Ancho a		Espesor e								
pulg.	mm	1/8" 3.2 mm	3/16" 4.8 mm	1/4" 6.4 mm	5/16" 7.9 mm	3/8" 9.5 mm	1/2" 12.7 mm	5/8" 15.9 mm	3/4" 19.0 mm	1" 25.4 mm
1/2	12,7	0,32	0,48	0,64						
5/8	15,9	0,40	0,60	0,79						
3/4	19,0	0,48	0,72	0,95	1,18	1,42				
7/8	22,2	0,56	0,84	1,12	1,38					
1	25,4	0,64	0,96	1,28	1,58	1,89	2,53			
1 1/4	31,8	0,80	1,20	1,60	1,97	2,37	3,17			
1 1/2	38,1	0,96	1,44	1,91	2,36	2,84	3,80			
1 3/4	44,5	1,12	1,68	2,24	2,76	3,32	4,44			
2	50,8	1,28	1,91	2,55	3,15	3,79	5,06	6,34	7,58	
2 1/4	57,2	1,44	2,16	2,87	3,55					
2 1/2	63,5	1,60	2,39	3,19	3,94	4,74	6,33	7,93	9,52	12,66
3	76,2	1,91	2,87	3,83	4,73	5,68	7,60	9,51	11,37	15,19
3 1/2	88,9	2,23	3,35	4,47	5,51					
4	101,6	2,55	3,83	5,10	6,30	7,58	10,13	12,68	15,15	20,26
5	127,0	3,19	4,79	6,38	7,88	9,47	12,66	15,85	18,94	25,32
6	152,4	3,82	5,73	7,64	9,45	11,37	15,19	19,02	22,73	30,39

Los valores de la tabla indican peso por unidad de longitud: kg/m.



Normas de cumplimiento

	Normas de cumplimiento	Correspondencia con otras normas
Dimensiones y tolerancias	IRAM-IAS U500-657/06	
Material por análisis químico	IRAM-IAS U500-600/03 Grados 1010, 1016, 1026, 1045, 1065 y 1518	
Material por características mecánicas	IRAM-IAS U500-503/12 grados F -24 Grado F-26 y F-36 bajo pedido	F-24, es similar a UNE - EN 10025:2006, grado S235 JR F-26, es similar a ASTM A36/A36M - 04 F-36, es similar a UNE - EN 10025:2006, grado S355 JR F-26, es similar a ASTM A572/A572M - 04, grado 50
Largos	6 metros para medidas menores a 3" 6 a 8 metros para medidas iguales o mayores a 3" excepto 5"x3/4" y 4"x1" las cuales se fabrican en largo de 5 a 7 metros. Largos especiales consultar.	
Peso del paquete	1000 kg. aproximadamente	
Rectitud	Menor o igual a 4 mm / m	

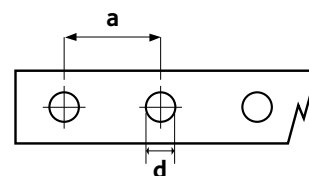




Planchuelas perforadas

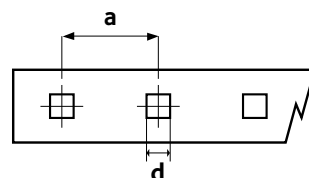
Usos y aplicaciones:

Construcción: las planchuelas perforadas se utilizan para el armado de rejas y cerramientos.



Medida	Perforación redonda							
	Separación a = 130 mm				Separación a = 65 mm			
d Pulgadas (mm)	3/8" 9,5mm	1/2" 12,7mm	9/16" 14,3mm	5/8" 15,9mm	3/4" 19,0mm	1/2 y 3/8" 12,7 y 9,5mm	9/16 y 3/8" 14,3 y 9,5mm	5/8 y 3/8" 15,9 y 9,5mm
1 x 3/16 (25,4x4,8)	5,50	5,39						
1 x 1/4 (25,4x6,4)		7,38						
1 1/4 x 3/16 (31,7x4,8)		7,22	7,14	7,07		7,05	6,71	
1 1/4 x 1/4 (31,7x6,4)		9,47	9,29	9,26		9,20		
1 1/2 x 3/16 (38,1x4,8)		8,81	8,48	8,30	8,27			
1 1/2 x 1/4 (38,1x6,4)		8,84	10,92	11,02	10,68			

Los valores de la tabla indican peso por planchuela (kg).



Medida	Perforación cuadrada							
	Separación a = 130 mm				Separación a = 65 mm			
d Pulgadas (mm)	3/8" 9,5mm	1/2" 12,7mm	9/16" 14,3mm	5/8" 15,9mm	3/4" 19,0mm	1/2 y 3/8" 12,7 y 9,5mm	9/16 y 3/8" 14,3 y 9,5mm	5/8 y 3/8" 15,9 y 9,5mm
1 x 3/16 (25,4x4,8)	5,47	5,38						
1 x 1/4 (25,4x6,4)		7,31						
1 1/4 x 3/16 (31,7x4,8)		7,15	7,02	7,00		6,96		
1 1/4 x 1/4 (31,7x6,4)		9,34	9,24			9,01		
1 1/2 x 3/16 (38,1x4,8)		8,74	8,17	8,59	7,95			
1 1/2 x 1/4 (38,1x6,4)		8,74	11,03	10,76	10,44			

Los valores de la tabla indican peso por planchuela (kg).

Normas de cumplimiento

Tolerancias dimensionales de la planchuela base	IRAM-IAS U500-657/06
Material de la planchuela base	IRAM-IAS U500-503/12 grado F-24; similar al grado ASTM A36/00
Largos	6 m
Peso del paquete	500 kg. aproximadamente

